

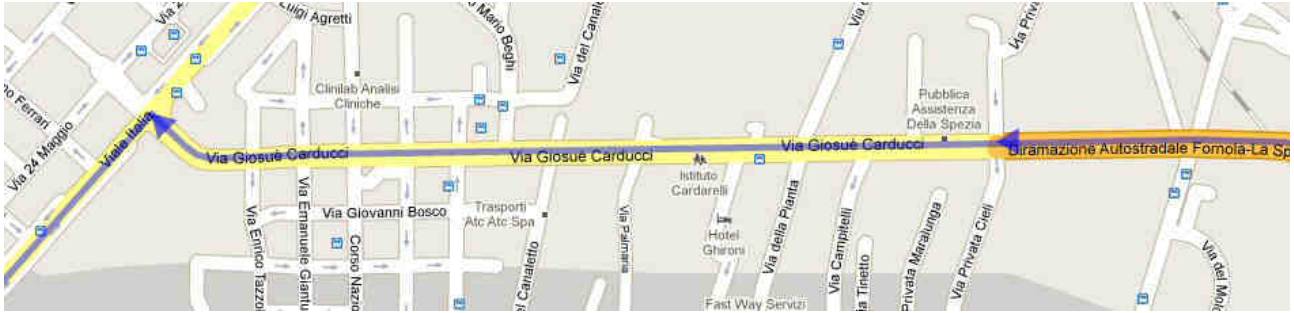
Tragitto per arrivare in auto.

Se avete un navigatore l'indirizzo è "**Via 15 giugno 1918 numero 34**" e i vostri problemi sono finiti.

In caso contrario abbiamo scelto per voi questo percorso che non è sicuramente il più breve ma è di gran lunga il più semplice.

1) Usciti dal casello di La spezia imboccare il raccordo Fornola-La spezia.

2) Percorso il cavalcavia imbroccherete una galleria.



3) Dopo la galleria noterete sulla destra la centrale Enel e subito dopo OTO Melara.

4) Percorrete tutto il raccordo fino alle indicazioni di rallentare e ad una lieve discesa (Occhio agli autovelox !)

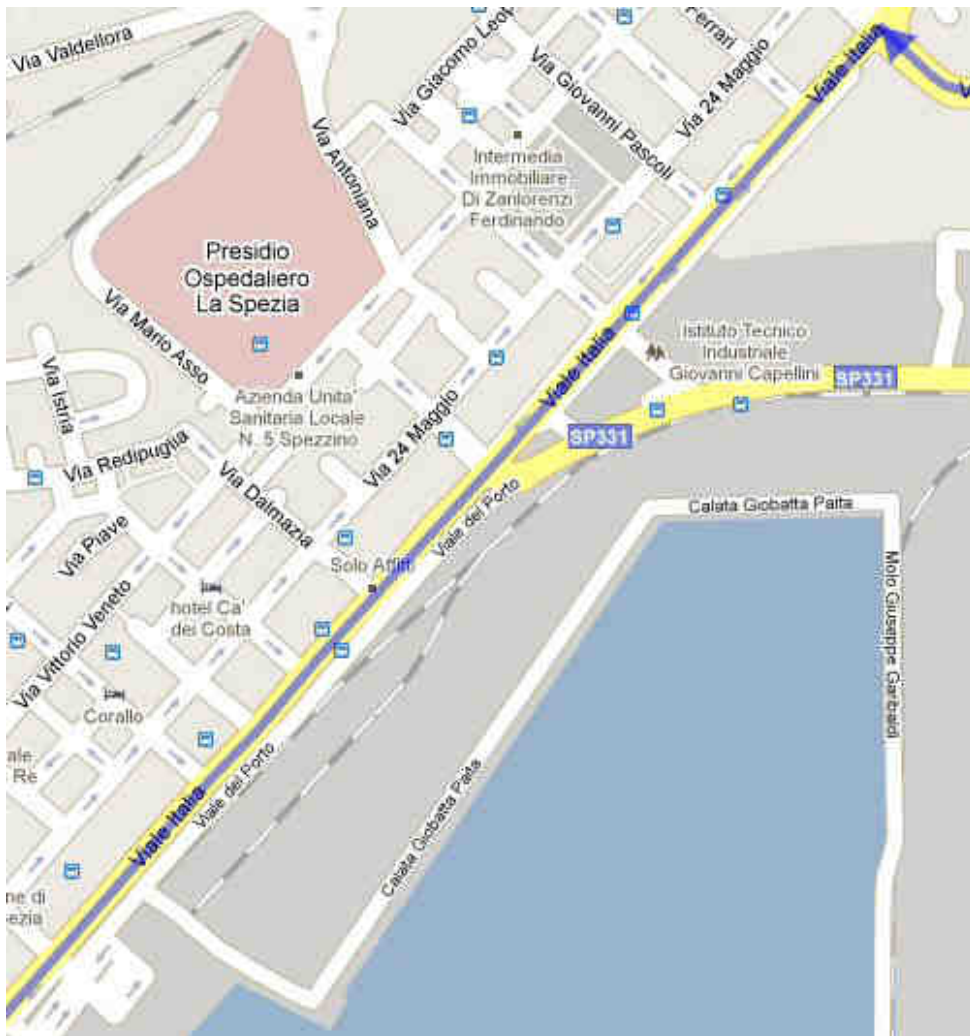
5) Terminato il raccordo arrivate in un lungo viale "Via Giosuè Carducci" intervallato da molti semafori.

6) sulla destra un ampio parcheggio, sulla sinistra Hotel Ghironi.

7) percorrete tutta la via che nella parte finale compie una leggera svolta sulla destra.



8) All'ultimo semaforo su di un incrocio più grande con un viale alberato "Viale Italia" vedete sulla sinistra un edificio cubico con un colonnato "tribunale"



9) voltate a sinistra su "Viale Italia"

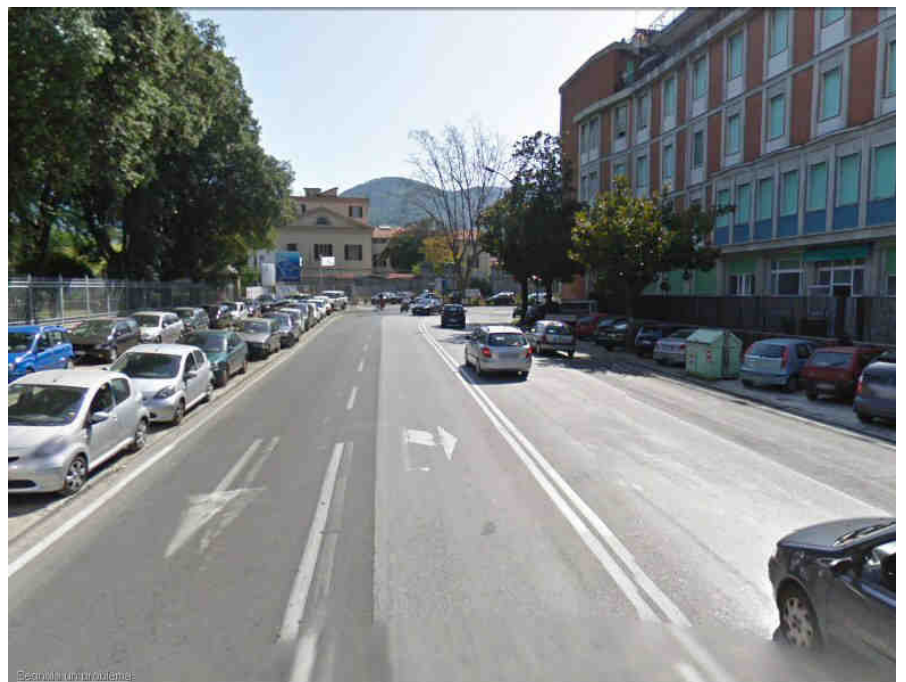
10) Percorrete tutto il viale sempre dritti.

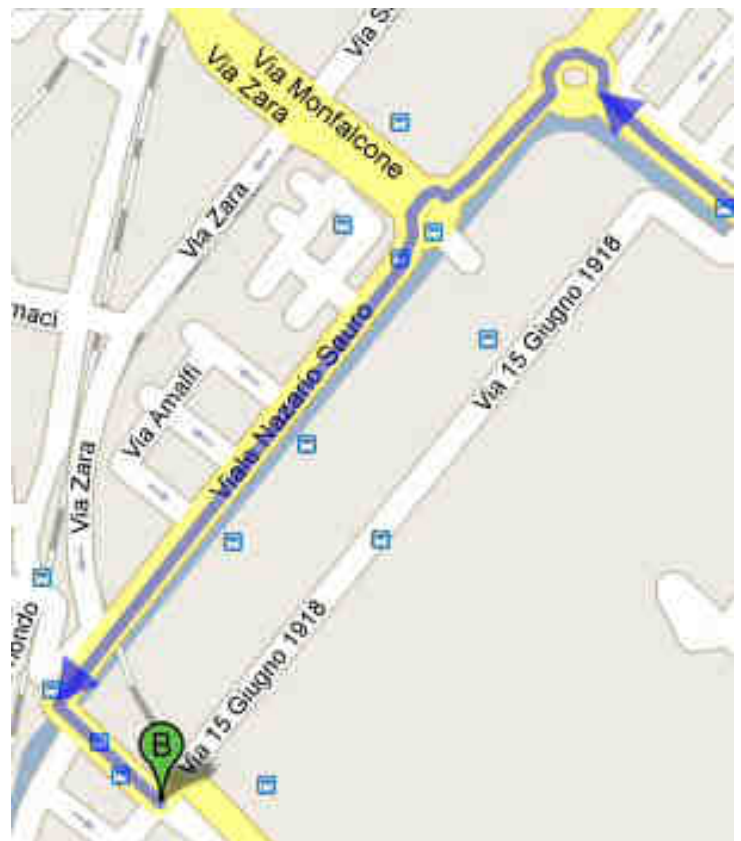
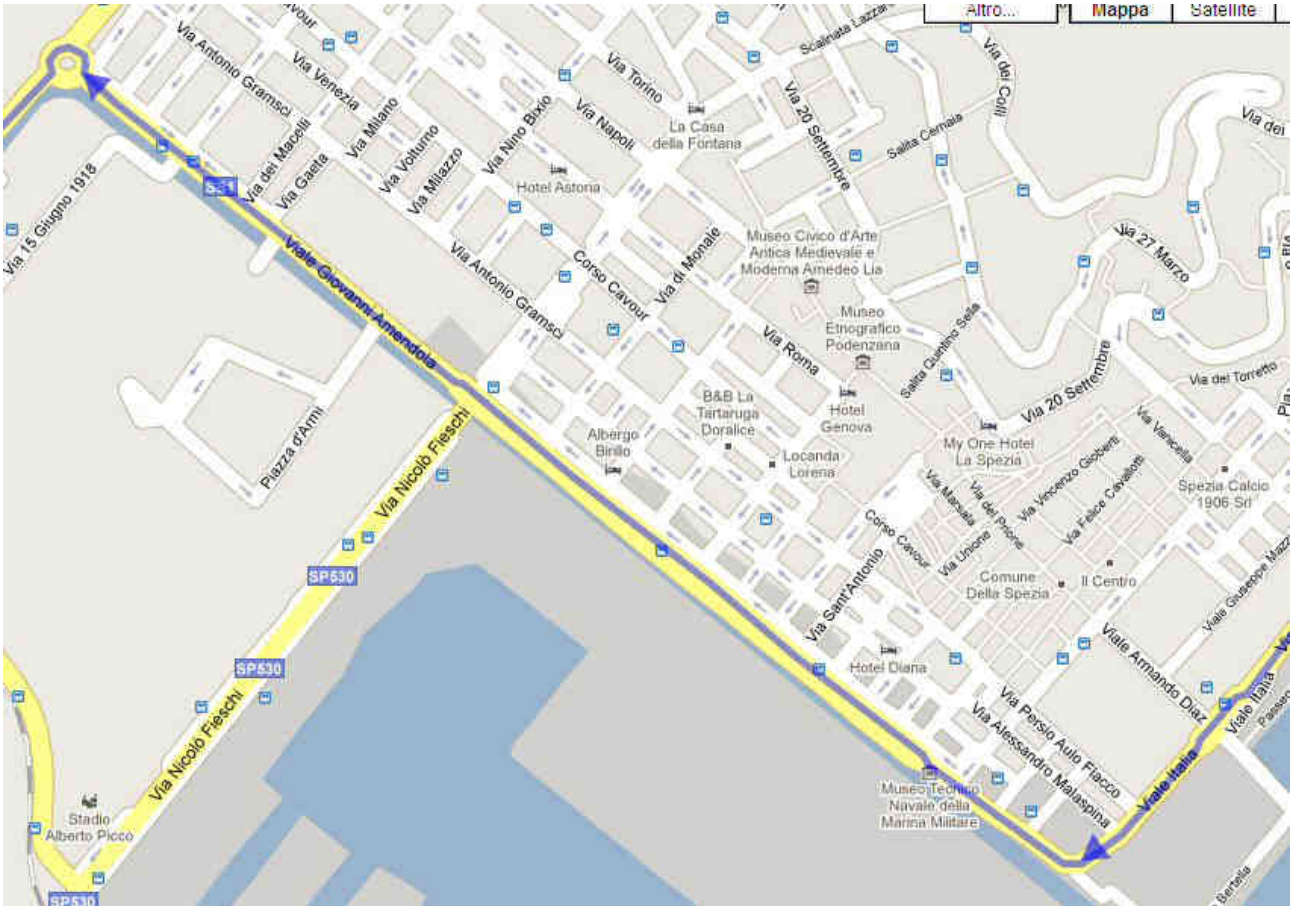
11) Dopo qualche minuto sulla vostra destra vedrete dei giardini e sulla sinistra il lungo mare.



12) Continuate sempre dritti finché la strada non svolta a destra.

13) Sulla vostra sinistra un canale è il muro di cinta dell'arsenale militare.





14) Ora siete in "Viale Giovanni Amendola", percorretelo tutto con il canale sempre alla vostra sinistra.

15) Dovete proseguire sempre dritti fino ad una grande rotatoria.

16) Girate a sinistra e proseguite sempre avendo alla vostra sinistra il canale.

17) Siete in "Viale Nazario Sauro" che dovete percorrere tutto fino ad una curva a gomito a sinistra su un ponte che attraversa il canale.

18) Proseguite dritti e alla prima svolta a sinistra girate.

19) Siete arrivati, vedete sulla vostra destra dei parcheggi.

